

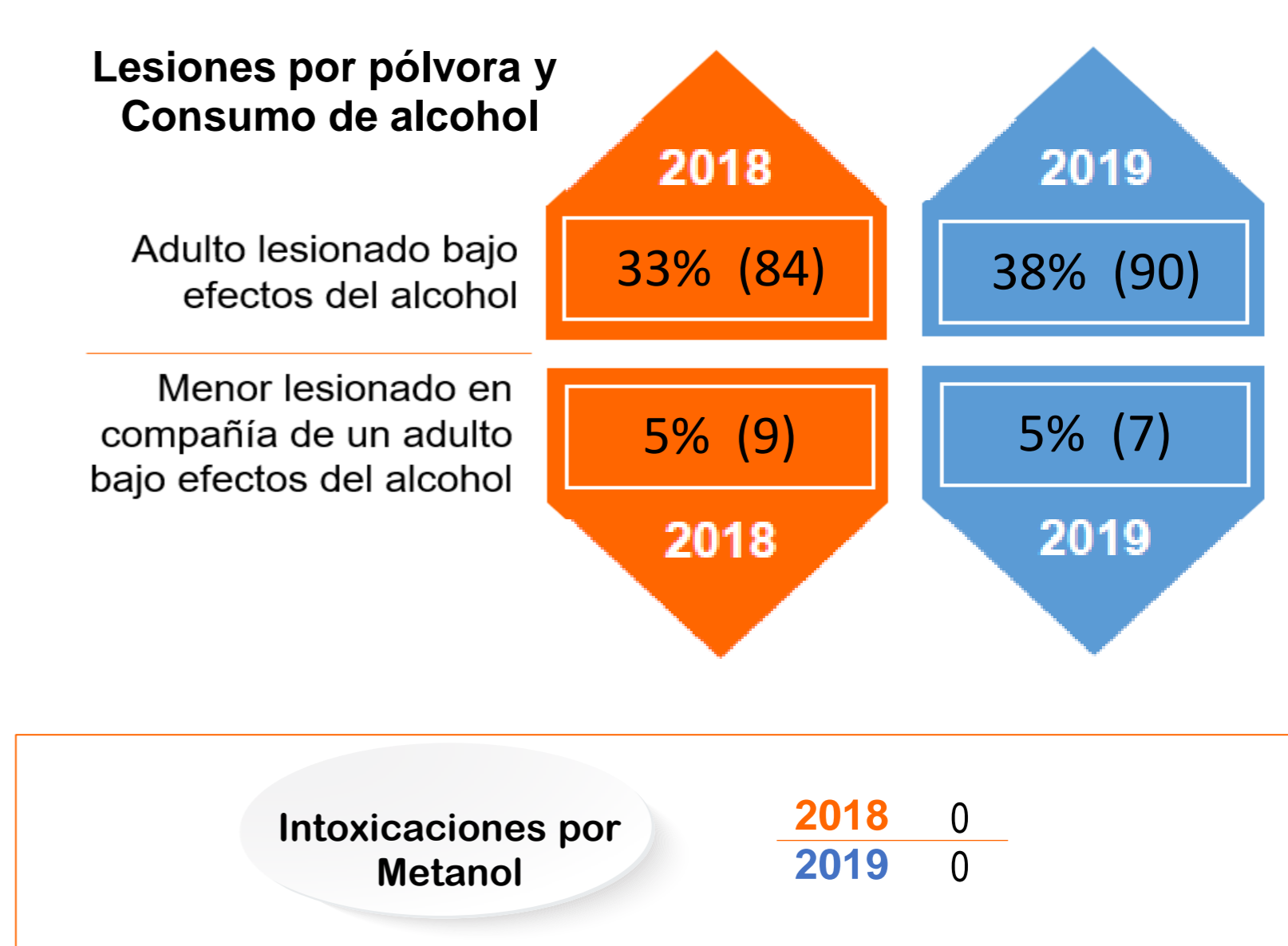
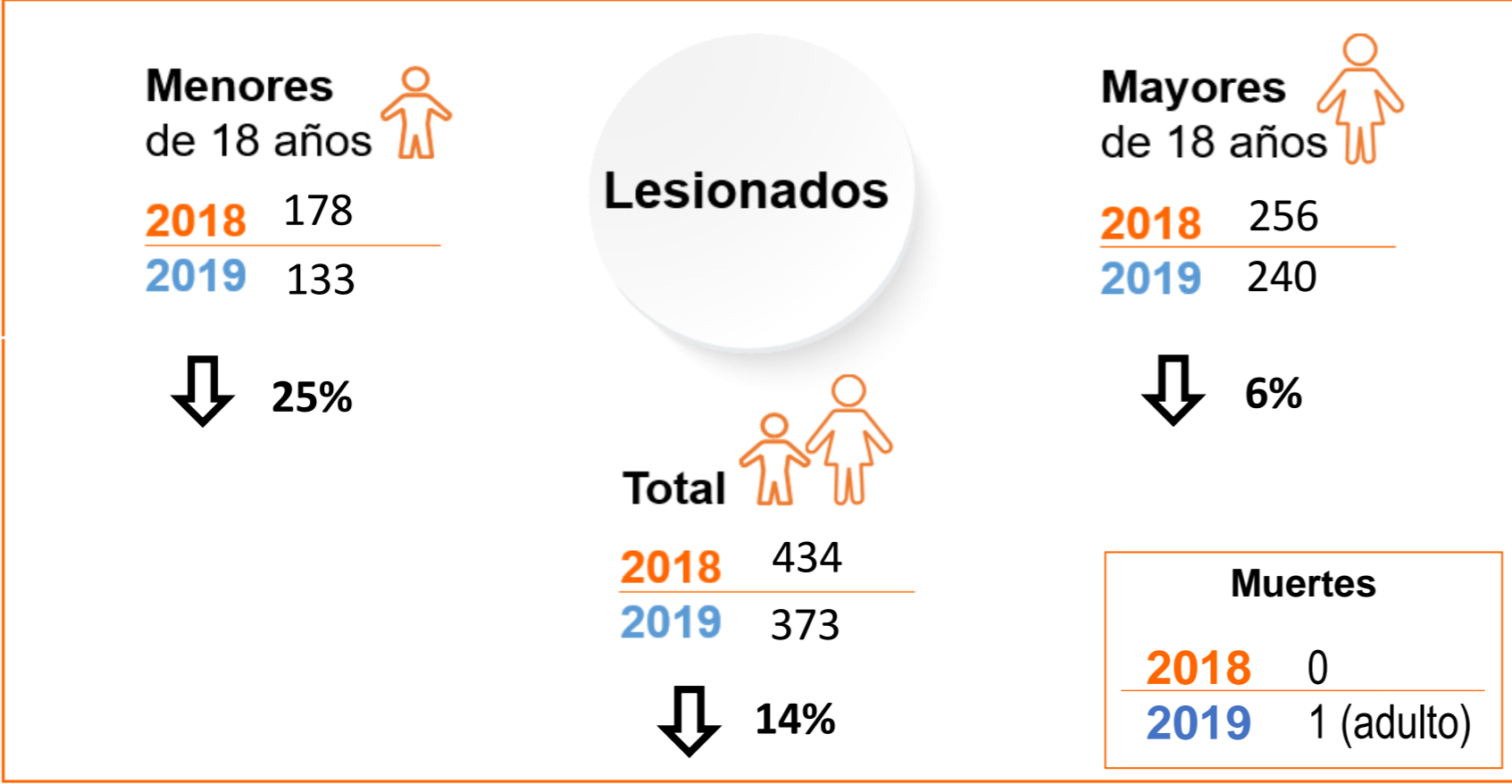
## Vigilancia intensificada de lesiones por pólvora pirotécnica

### Boletín N° 29

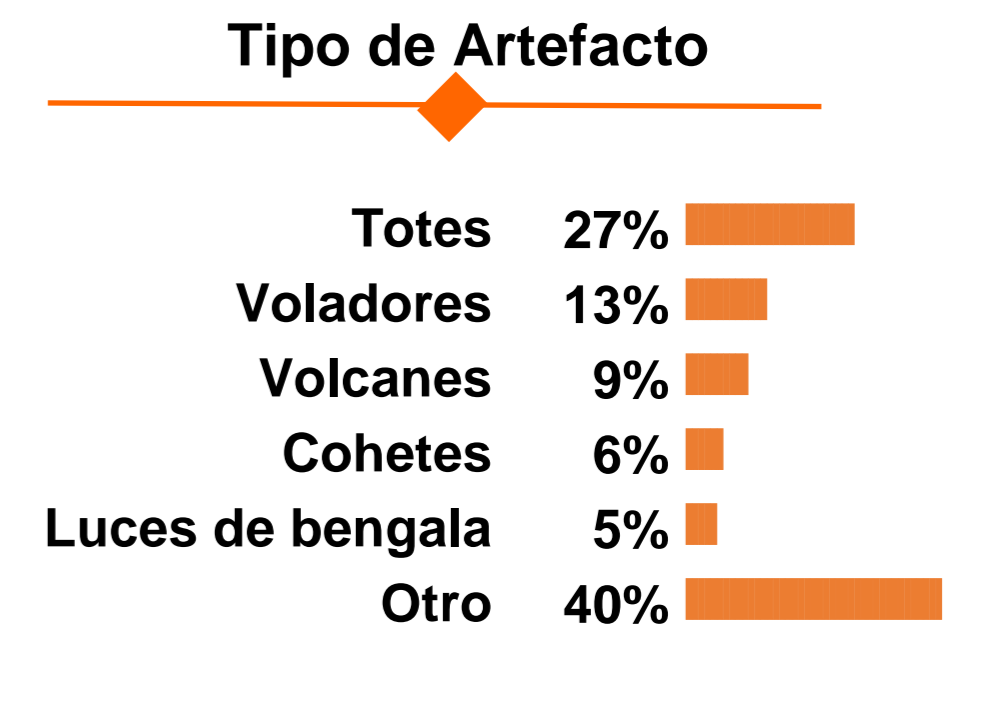
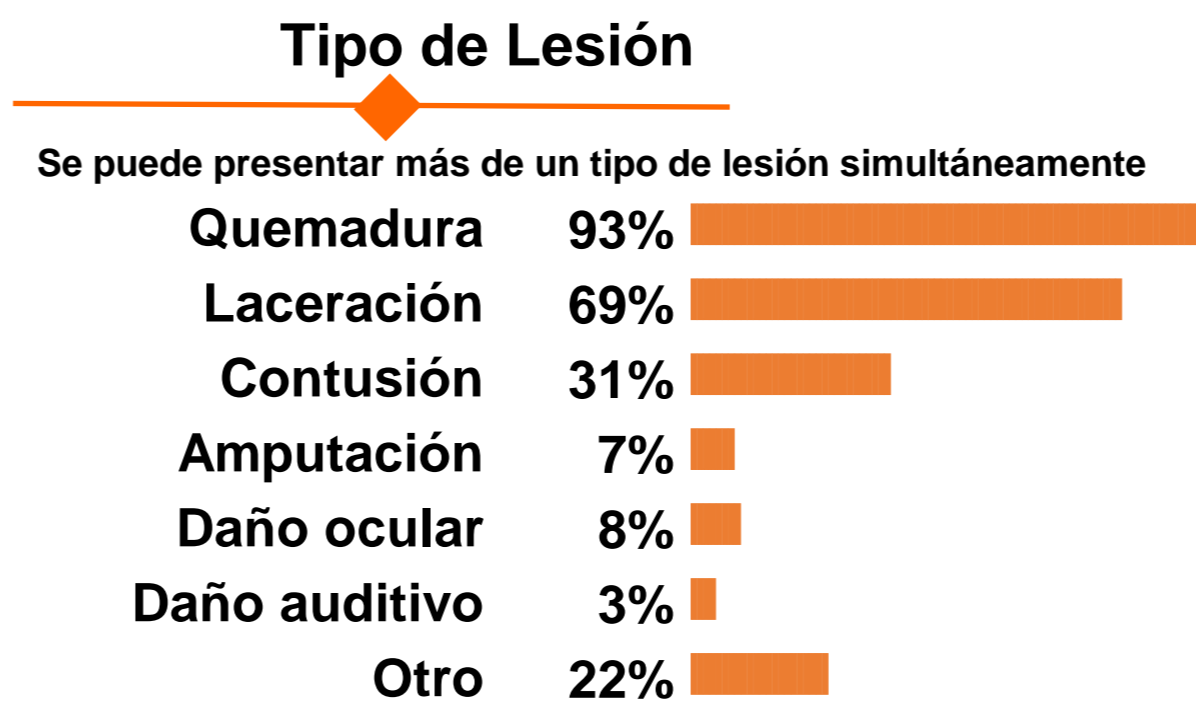
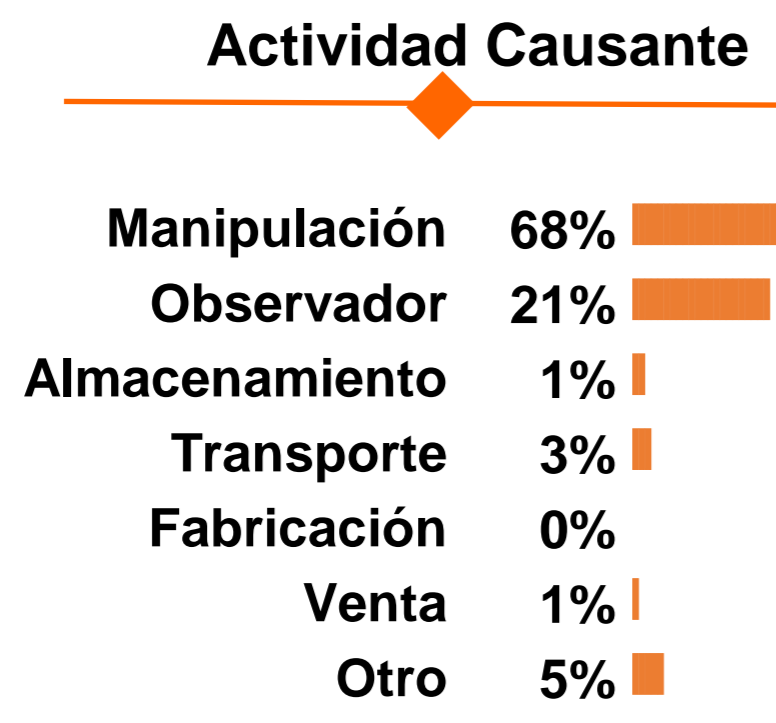
26 de Diciembre de 2019 - 6:00 a.m.

Diciembre		
Día	2018	2019
1	13	23
2	12	5
3	4	6
4	5	3
5	3	1
6	4	6
7	56	87
8	93	71
9	25	19
10	6	11
11	5	4
12	7	6
13	7	3
14	5	9
15	5	8
16	20	5
17	12	3
18	5	3
19	7	3
20	5	2
21	9	11
22	6	11
23	13	6
24	46	30
25	61	37
26	11	
27	4	
28	2	
29	5	
30	14	
31	93	

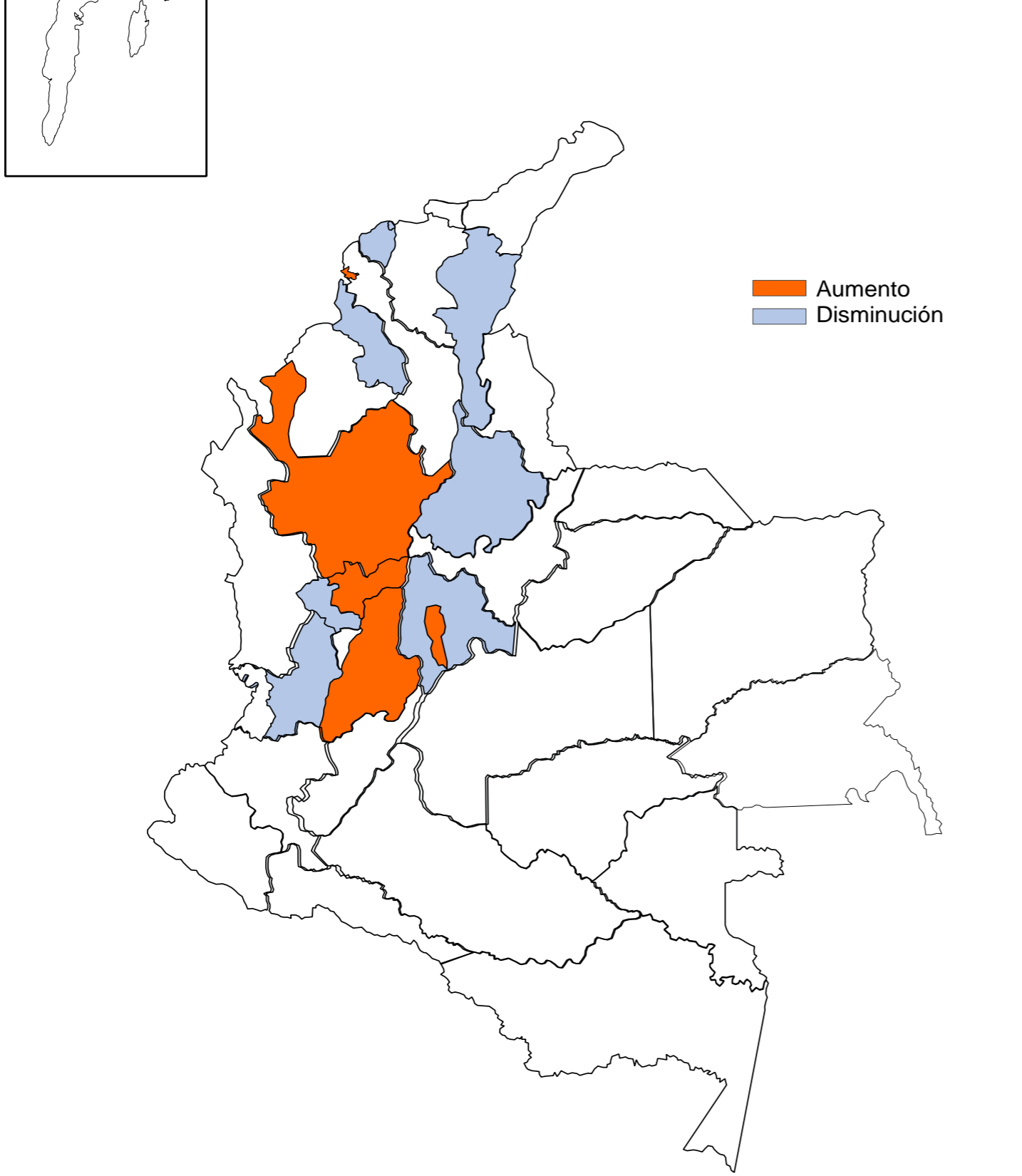
Enero		
Día	2019	2020
1	215	
2	22	
3	2	
4	10	
5	4	
6	4	
7	2	
8	2	
9	3	
10	1	
11	2	
12	2	
12	2	



### LESIONADOS POR PÓLVORA PIROTÉCNICA



Departamentos y Distritos con mayor variabilidad en el número de lesionados



Entidad territorial de ocurrencia	2018-2019	2019-2020	Variabilidad
Amazonas	0	2	↑
Antioquia	38	47	↑
Arauca	1	1	↔
Atlántico	47	5	↓
Barranquilla	17	13	↓
Bogotá	18	32	↑
Bolívar	14	16	↑
Boyacá	8	8	↔
Buenaventura	2	0	↓
Caldas	12	22	↑
Caquetá	2	1	↓
Cartagena	3	7	↑
Casanare	1	0	↓
Cauca	31	27	↓
Cesar	16	8	↓
Chocó	0	0	↔
Córdoba	14	14	↔
Cundinamarca	16	10	↓
Departamento desconocido	3	1	↓
Guainía	0	0	↔
La Guajira	6	2	↓
Guaviare	1	1	↔
Huila	8	3	↓
Magdalena	12	9	↓
Meta	2	5	↑
Nariño	16	13	↓
Norte de Santander	12	12	↔
Putumayo	2	2	↔
Quindío	9	6	↓
Risaralda	16	7	↓
San Andrés	0	0	↔
Santa Marta	0	2	↑
Santander	14	6	↓
Sucre	14	6	↓
Tolima	22	37	↑
Valle del Cauca	56	48	↓
Vaupés	0	0	↔
Vichada	1	0	↓
<b>Total</b>	<b>434</b>	<b>373</b>	<b>↓</b>

Información sujeta a cambios relacionados con el ajuste de casos en las entidades territoriales

Consulte [AQUÍ](#) información detallada por municipio